

DM-2000 Transmetteur de pression différentielle



Les transmetteurs de pression différentielle de la série DM-2000 sont utilisés pour la mesure de pression d'air et de gaz non agressifs. Le boîtier du DM-2000 est de mêmes dimensions que les manomètres Magnehelic. Les raccordements pression sont directement intégrés au boîtier ce qui permet une installation rapide et facile. Réglage du zéro et de l'étendue en façade à l'aide des boutons poussoirs.

Modèle	Echelle inch Ce	Pa	mmCe	mBar	KPa	Psi
DM-2001-LCD	0.100	24.9	2.54	0.249		
DM-2002-LCD	0.250	62.2	6.35	0.622		
DM-2003-LCD	0.500	124.3	12.70	1.243	0.124	
DM-2004-LCD	1.00	249	25.4	2.49	0.249	
DM-2005-LCD	2.00	497	50.8	4.97	0.497	
DM-2006-LCD	3.00	746	76.2	7.46	0.746	0.108
DM-2007-LCD	5.00	1243	127.0	12.43	1.243	0.180
DM-2012-LCD	±0.250	±62.2	±6.35	±0.622		
DM-2013-LCD	±0.500	±124.3	±12.70	±1.243		
DM-2019-LCD	-0.05 à .200	49.8	5.08	0.498		

Caractéristiques Techniques :

Utilisation : air et gaz non agressifs

Précision : $\pm 1\%$ de la pleine échelle

Stabilité : $\pm 1\%$ PE / an

Température de fonctionnement : -6.67 à 48.9°C

Pression max. : 0.69 bar

Alimentation : 10-35 Vdc (2fils)

Sortie : 4-20 mA

Réglage du zéro et étendue : par bouton

Résistance boucle : DC 0-1250 Ω max.

Consommation : DC 38 mA max.

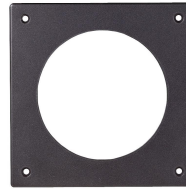
Connexion électrique : bornier à visse

Afficheur : LCD 3.5 Digits

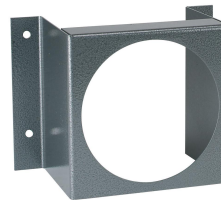
Raccordement process : tube 4x6mm

Installation : position verticale

Poids : 136g



Plaque d'encastrement
A-300



Plaque de montage en
saillie A-299



Plaque d'encastrement
A-464

